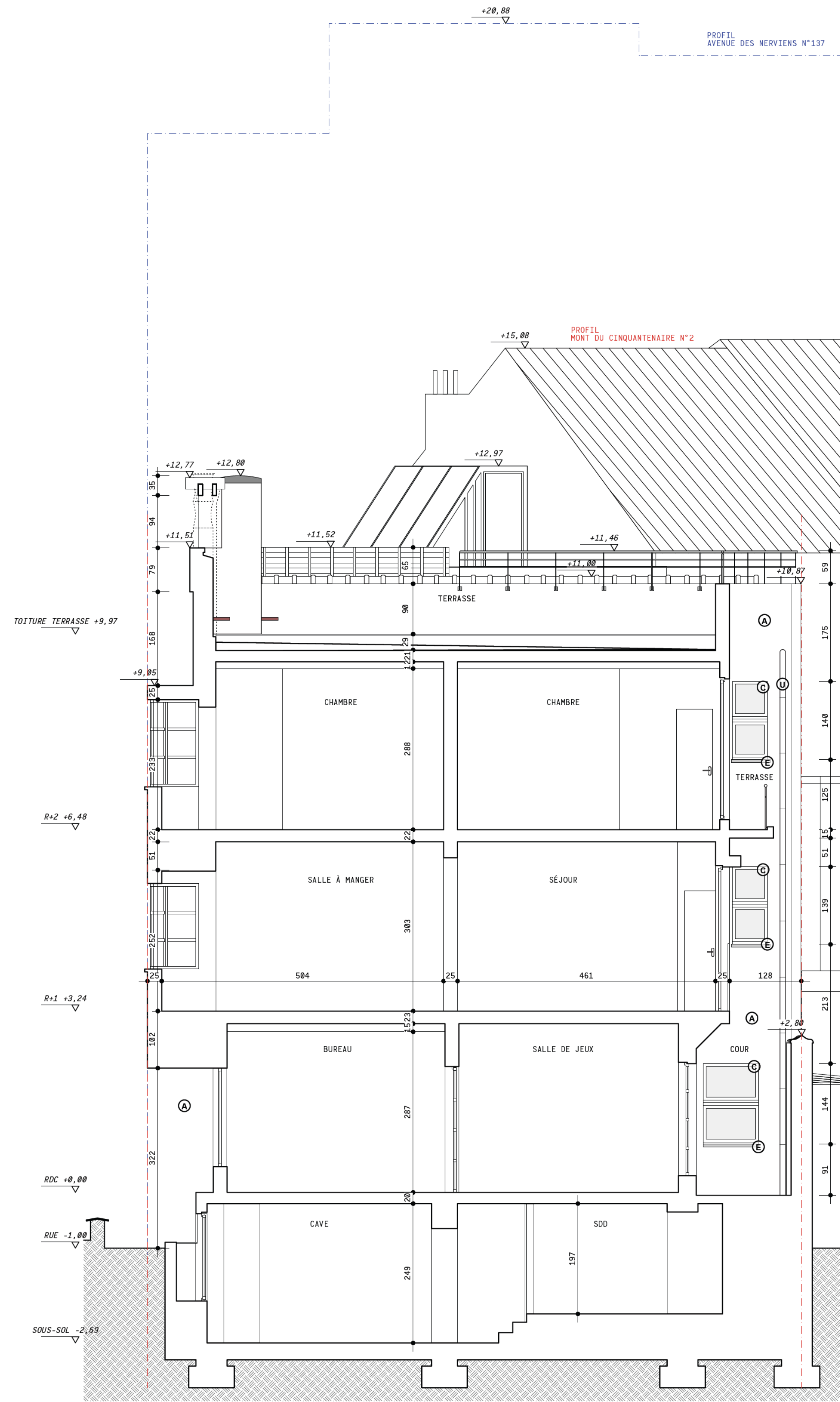
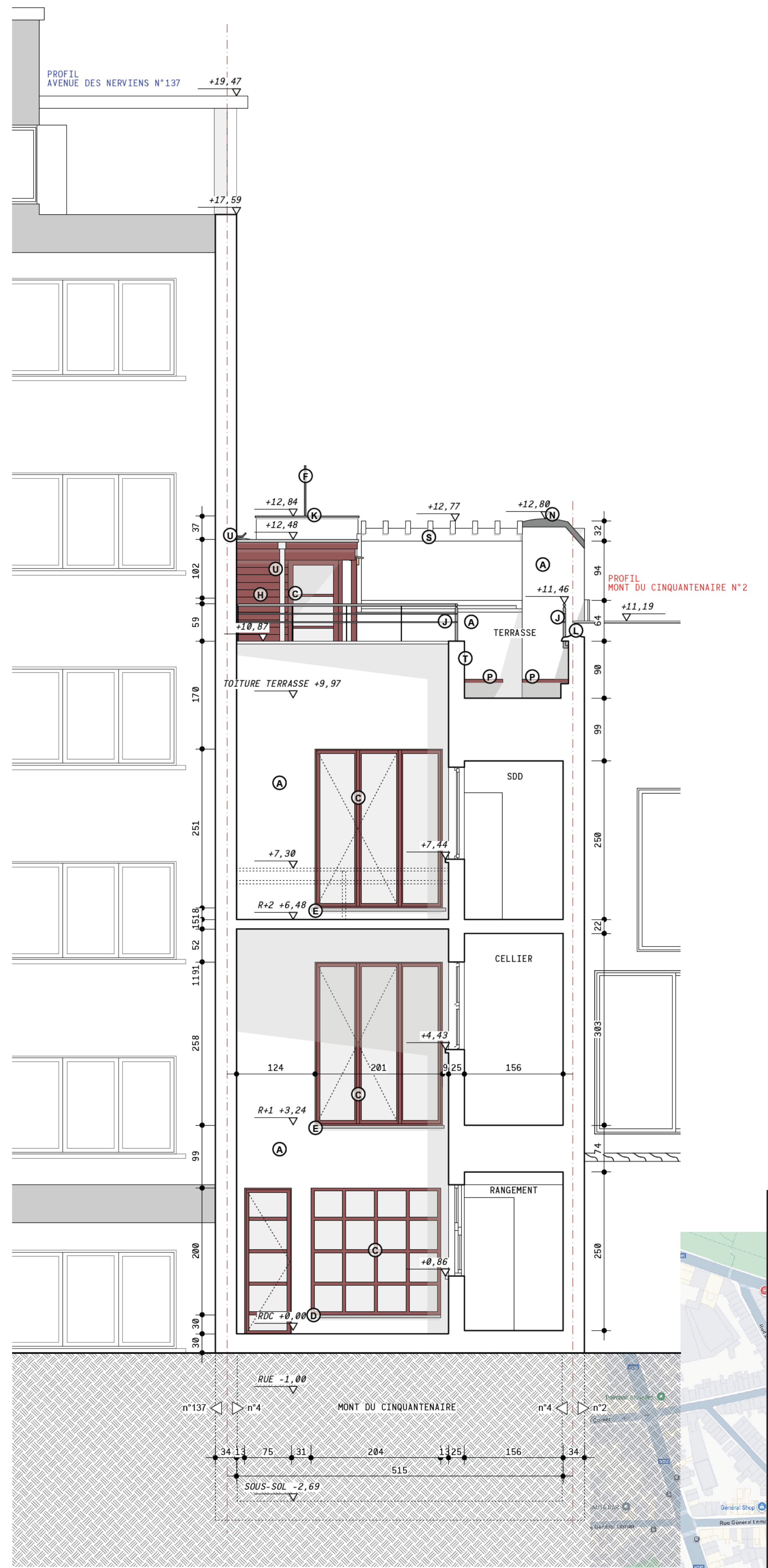


FACADE AVANT
Situation de fait



COUPE AA
Situation de fait



FACADE ARRIERE
Situation de fait

LEGENDE DES MATERIAUX	
Ⓐ	Crépis beige
Ⓑ	Carrelages noirs
Ⓒ	Chassis existant en bois - teinte rouge
Ⓓ	Seuil en terre cuite
Ⓔ	Seuil en pierre bleue
Ⓕ	Ferronneries de teinte noire
Ⓖ	Bac à plante bois - teinte rouge
Ⓗ	Bardage en bois - teinte rouge
Ⓘ	Marche en pierre de France
Ⓛ	Garde-corps en métal - teinte noire
Ⓚ	Couvre-mur en zinc - teinte grise
Ⓛ	Couvre-mur en terre cuite
Ⓜ	Pergola en acier - teinte rouge
Ⓝ	Étanchéité bitumineuse - teinte noire
Ⓞ	Déversoir de gouttière - teinte beige
Ⓟ	Banc en acier - teinte rouge
Ⓠ	Chassis métallique - teinte rouge
Ⓡ	Bardage métallique - teinte rouge
Ⓢ	Poutrelles béton - teinte beige
Ⓣ	Bac à plante acier - teinte rouge
Ⓤ	Gouttière zinc - teinte naturelle
Ⓡ	Banquette béton
Ⓛ	Barreaux métalliques - teinte gris foncé
Ⓛ	Porte existante en bois - teinte rouge